



Le B.I.P

Mars 2014

Le **B**ulletin d' **I**nformation et de **P**révention
de Prévention Sud-Ouest
Tandem Sud-Ouest



Table de sécurité

Nous avons participé à la première table de sécurité urbaine de l'arrondissement en 2014.

Les différents acteurs travaillant à la sécurité et au sentiment de sécurité des citoyens de l'arrondissement Sud-Ouest se pencheront sur plusieurs problématiques.

Les rencontres auront lieu une fois par mois.



Monsieur Craig Sauvé, conseiller de la Ville du district St-Henri - La Petite-Bourgogne - Pointe St-Charles, en assure la présidence.

Dans ce numéro :

Portrait de quartier	2
Assemblée publique sur les trains	2
Projet mobilisateur de la RUI Galt	2
Conseil du mois	3
Quiz du mois	3
Le potin du mois	4
À surveiller	4

Le 3-1-1

Ce numéro de téléphone est un service pour les résidents de Montréal. En composant le 311 vous pourrez obtenir des informations, adresser des demandes aux services municipaux ou faire une plainte. N'oubliez pas de demander votre numéro de requête ainsi il vous sera plus facile de faire un suivi de votre demande.

Le service 311 est ouvert 365 jours par année.

Du lundi au vendredi de 8h30 à 20h30.

Les samedis, dimanches et jours fériés de 9h à 17h.

N'oubliez pas que pour un problème nécessitant une intervention rapide ou pour les urgences il faut composer le 911.



Assemblée générale annuelle

Notre assemblée générale annuelle se tiendra le mardi 18 mars prochain dans nos locaux du 6000 rue Notre Dame Ouest à 19h. Nous y présenterons nos réalisations de 2013 et notre plan d'action 2014.

Si vous désirez vous joindre à nous, S.V.P. nous en aviser en communiquant avec Manon Leclerc au 514-761-4151.



Portrait de quartier

Plusieurs employés de Prévention Sud-Ouest participeront à la présentation du portrait de quartier de la Petite-Bourgogne le 22 mars prochain au Centre culturel Georges-Vanier.



L'événement commencera à 9h30 et se terminera à 15h30.

Assemblée publique sur les trains



Action-Gardien organise une assemblée publique au sujet des nuisances liées aux activités de triage du CN dans Pointe-Saint-Charles.

L'assemblée est dimanche le 30 mars 2014 de 11h00 à 14h au 2390 rue Ryde à Pointe-Saint-Charles.

Ouverture d'un poste à Prévention Sud-Ouest

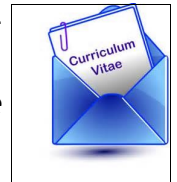
Après étude des tâches à effectuer, notre organisme a décidé d'ouvrir un poste d'assistant(e) conseill(e)re).

Les personnes intéressées doivent faire parvenir leur c.v. par courrier électronique à secretariat@psotm.org

Les entrevus auront lieu les 27-28 et 31 mars. L'entrée en fonction est prévue pour le 7 avril.

Ce poste est d'une durée de 30 semaines avec possibilité de prolongation.

Les candidats doivent posséder un véhicule et être éligibles à la subvention salariale de Emploi-Québec.



Projet mobilisateur de la RUI Galt



Depuis plusieurs semaines nous participons aux rencontres et aux consultations pour l'ajout d'un projet structurant dans le cadre de la RUI Galt.

C'est le 8 avril prochain que celui-ci devrait être présenté.



Le conseil du mois

Circuler à vélo



Le printemps frappe à nos portes et plusieurs d'entre nous sortent déjà leurs vélos (sauf pour les quelques braves qui circulent à vélo l'hiver, pour eux, c'est déjà fait). Afin de circuler à vélo en toute sécurité, voici quelques conseils pour bien ajuster votre vélo et celui de votre enfant :

D'abord, votre selle est bien ajustée quand elle permet à votre jambe d'être en extension complète, mais avec une légère flexion du genou. Cela rendra le pédalage plus efficace. On pense souvent à tort que la selle doit être inclinée soit vers l'avant ou l'arrière pour plus de confort. Eh non! La selle doit être parallèle au sol!

Pour que le vélo de votre enfant soit bien ajusté, surtout s'il est en apprentissage, baissez la selle pour que ses pieds puissent toucher le sol lorsqu'il est assis. Il sera ainsi plus en équilibre et plus confiant.

Si vous circulez en ville, par exemple, pour vous rendre au travail, une position plus droite sur un vélo avec des guidons droits vous donnera une meilleure vision périphérique. Il serait donc préférable d'utiliser cette sorte de guidon. De plus, en ville, le guidon devrait être égal ou légèrement plus haut que la selle pour vous permettre de bien voir.

Source : www.velo.qc.ca

Quiz du mois

Vrai ou faux?

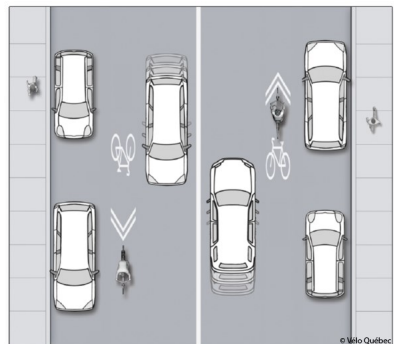
L'image de droite désigne le chemin vers une piste cyclable, ce qui veut dire que les cyclistes ne devraient pas circuler entre les voitures comme on le voit ici.

Réponse :

FAUX : Le dessin de droite représente une chaussée désignée, qui est une route officiellement reconnue comme voie cyclable, que les cyclistes et les automobilistes partagent. La présence de cyclistes en plus grand nombre est signalée par un panneau où apparaissent un vélo et une automobile, ainsi

que par le marquage de la chaussée à l'aide du symbole du vélo et de chevrons ou d'une flèche.

Source : www.velo.qc.ca



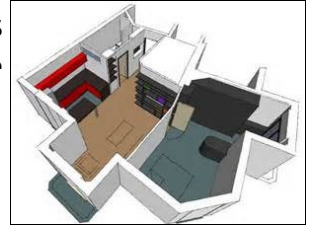


Le potin du mois

La semaine de relâche!

Loin de prendre des vacances les employés de l'organisme ont été victimes de la fièvre du printemps.

En fait, parlons surtout de la fièvre du ménage et du remue-ménage!



L'espace bureau de Manon Leclerc a été complètement réaménagé et on pourrait même y accueillir une autre personne.



Élise Campeau a mis de l'ordre dans ses dossiers et ses armoires.

Céline Berck a troqué son pupitre pour celui de Manon Leclerc et a aussi mis de l'ordre dans ses armoires et dossiers.

Diane Lemon a continué de faire du classement et de l'élagage des anciens dossiers.

Quant à Renée Boucaud, Francesco Cuevas et Steve Edwards, ils cherchent désespérément comment décorer leur lieu de travail.



Si vous avez des idées n'hésitez surtout pas à nous en faire part.

À surveiller



18 mars *Assemblée générale annuelle de Prévention Sud-Ouest*

25 mars *Cocktail de la coopération des Caisses Desjardins du secteur*

1er avril *Conseil d'arrondissement*

3 avril *Table de sécurité urbaine de l'arrondissement*

6 avril *Cabane à sucre du Centre Mgr. Pigeon*

9 avril *Rencontre du Regroupement des organismes mandataires du programme Tandem*